

# MANUAL IDENTIDAD CORPORATIVA




XEODESTINO  
Manzaneda Trevinca



X E O D E S T I N O

Manzaneda Trevinca

A scenic view of terraced hills with autumn foliage, seen from a hiker's perspective. The hiker's leg and boot are visible on the left side of the frame. The text "QUERO IR QUERO SENTIR" is overlaid in the center.

QUERO IR  
QUERO SENTIR

Terminoloxía básica

---

**EL IMAGOTIPO**

**6/7**

NATUREZA+ AUGA+ VITICULTURA  
+ ASTRONOMÍA

---

**CONSTRUCCIÓN  
DA MARCA**

**8**

Isotipo

**9**

Logotipo e tipografía

**10**

Área de protección

**11**

Reducción mínima

**12**

Imagotipo horizontal

**13**

Branco e negro

**14**

Negativo

**15**

Usos non permitidos

---

**VARIACIÓN  
CROMÁTICA**

**17/18**

Gama cromática

**19**

Versións monocromáticas

*A continuación expone de forma breve os conceptos básicos utilizados ao longo do manual para facilitar a correcta comprensión do mesmo.*

## **Terminoloxía básica**

**Marca:** Título que distingue a un produto ou servizo dos seus competidores no mercado, axudando ao espectador para identificalo e recoñecelo.

**Isotipo:** Signo gráfico capaz de funcionar sen texto e de identificar a unha marca.

**Logotipo:** Neste caso referirémonos ao conxunto de letras con carácter e significado propio capaces de representar á marca.

**Imagotipo:** Nomearemos así ao conxunto de logotipo e tipografía. Converténdose no trazo principal identificador dunha marca.

**Cor:** Á marca asóciase un cromatismo definido que forma parte da súa identidade e favorece a súa identificación e diferenciación que non debe ser modificado fóra das pautas establecidas.

**Pantone:** Código universal de catalogación de cores.

**CMYK:** (Cian. Magenta. Yellow Black). Código de cores que se emprega na maioría dos sistemas de impresión.

**RGB:** (Rede. Green. Blue). Sistema aditivo de cor, que se utiliza fundamentalmente en computadores, televisións e plotter.

**Area de protección:** É un espazo que se establece ao redor do logotipo co fin de protexer a súa individualidade, que nunca debe ser invadido por outros elementos.

**Normativa DIN:** Medidas estándar establecidas internacionalmente, baseadas no máximo rendemento do prego, como unidade básica de impresión.



**O LOGOTIPO**

## **NATUREZA+ AUGA+ VITICULTURA+ ASTRONOMÍA**

O Xeodestino Manzaneda Trevinca é coñecido po los seus tesouros naturais e biolóxicos e pola calidade dous seus viños, popularmente coñecidos baixo a DO Valdeorras aínda que tamén é coñecido pola súa variante godello.

Coa marca Xeodestino Manzaneda Trevinca trátase de proxectar unha imaxe actual e dinámica que retrate o compromiso de poñer en valor esta zona e destaque todo o seu potencial

NATUREZA / VALORES AMBIENTAIS

PAISAXE / ALTA MONTAÑA GALEGA / VALES / VILAS

CREATIVIDADE / INNOVACIÓN

AUGA / RÍOS / LAGOAS GLACIARES

O VIÑO / GASTRONOMÍA / PRODUTOS DE CALIDAD

ASTRONOMÍA/ CEO NOCTURNO

Desde o estudo de comunicación visual creamos un Imagotipo para a marca Xeodestino Manzaneda Trevinca, tratando de plasmar os valores anteriormente descritos dun modo gráfico e visual.

As formas orgánicas achegan dinamismo aproximándonos á idea dun lugar cun gran potencial natural dunha forma actual. As cores representan cada un dos valores para destacar nesta ampla zona.

A selección tipográfica decantar por unha opción manuscrita que xunto ao xogo coa variedade cromática, dota á mesma dun gran dinamismo e vivacidade.

CONSTRUCCIÓN DO LOGOTIPO

ISOTIPO





## LOGOTIPO

X E O D E S T I N O  
Manzaneda Trevinca

## TIPOGRAFIA

### **Myriad Pro Condensed**

Esta é unha tipografía humanista de tipo sans-serif. Empregase na súa versión condensada para conseguir a estilización da letra. Buscase o contraste coa tipografía manuscrita empregada nas palabras Manzaneda Trevinca e alixeirar o peso do imagotipo.

A B C D E F G H Y J K L M N  
Ñ O P Q R S T U V W X Y Z  
a b c d e f g h i j k l m n ñ o p q r  
s t u v w x y z

## CONSTRUCCIÓN DO LOGOTIPO

### Área de protección

Os elementos que rodean ao imagotipo deben manteres sempre fóra desta área de protección mínima, respetando os seus límites.

Romper esta norma podería influír na correcta identificación da marca. A distancia de seguridade mínima é de 1,5 cm.



## CONSTRUCCIÓN DO LOGOTIPO

### Reducción mínima

A redución mínima recomendada para a perfecta lectura do identificador é de 23mm de alto por 25mm de ancho. Non se debe utilizar o imagotipo por baixo desta medida debido á perda de detalle.

4 cm x 4 cm



2,5 cm x 2,5 cm



### Versión horizontal.

Recoméndase restrinxir o uso do logotipo na súa versión horizontal para os casos en que sexa estritamente necesario. Deben manterse sempre as proporcións que se mostran a continuación.



## VERSIÓNS DO LOGOTIPO

### Versión en branco e negro



VERSIÓN DO LOGOTIPO

**Versión en negativo.**



## Aplicación incorrecta do logotipo.

Fóra das versións estipuladas a marca debe sufrir as mínimas modificacións posibles.

A marca debe utilizarse sobre fondo branco e respectando a área de exclusión, para que as relacións de contraste entre as cores corporativas e o fondo non alteren a súa lexibilidade.

1. Uso sobre fondos estampados ou fotografías .
2. Aplicación incorrecta da cor.
3. Modificación das proporcións.
4. Alteración da orde dos elementos.
5. Utilización de tipografías non corporativas.
6. Uso aislado do isotipo





# CROMATISMO



## Gama cromática

A continuación amosanse as cores corporativas. A súa correcta utilización fortalecerá a imaxe global da marca.



PANTONE 532 C  
R:34 G:49 B:78  
#22314e



PANTONE 7472 C  
R:85 G:186 B:183  
#55bab7



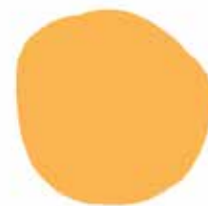
PANTONE 628 C  
R:192 G:226 B:230  
#c0e2e6



PANTONE 7489 C  
R:115 G:147 B:87  
#73ae57



PANTONE 214 C  
R:207 G:3 B:96  
#cf0360



PANTONE 1365 C  
R:255 G:182 B:82  
#ffb652



PANTONE 7499 C  
R:238 G:232 B:197  
#eee8c5

## **Gama cromática**

*NATUREZA/ VALORES AMBIENTAIS/ PAISAXE/  
ALTA MONTAÑA GALEGA/ VALES*

Neste xeodestino atopamos as seis montañas máis altas de Galicia, co seu cúmio en Pena Trevinca.

Cabeza de Manzaneda é a única estación de montaña de Galicia, sendo a neve e os deportes de inverno os seus principais atractivos.

### *VITICULTURA*

O viño das D.O. Valdeorras e Ribeira Sacra a través do amarelo dourado do Godello e o vermello granate da uva Mencía. É un dos motores económicos e dos principais recursos turísticos

*PATRIMONIO/ TURISMO LARANXA*

Estamos nunha terra na que a pegada da historia e profunda e constante, a través dos camiños (de Inverno, Vía Nova) e o amplo patrimonio cultural.

*ASTRONOMÍA/ CEO NOCTURNO*

Nesta zona contamos con ceos limpos que permiten una excelente observación das estrelas e os astros.

Trevinca é Destino Turístico Starlight.

*AUGA / RIOS / LAGOAS GLACIARES/ LAGOAS GLACIALES*

Mares interiores de augas cristalinas para a pesca e a navegación

### Versións monocromáticas

Como alternativa, en caso especiais como soportes de carácter promocional ou se existe a necesidade de diferenciar as distintas calidades da marca Xeodestino Manzaneda Trevinca, pódese utilizar o logotipo en variante monocromática utilizando algunha das seguintes versións.

Sempre debe ir sobre fondo branco.



